

PRACOVISKO - INTRAVILÁN

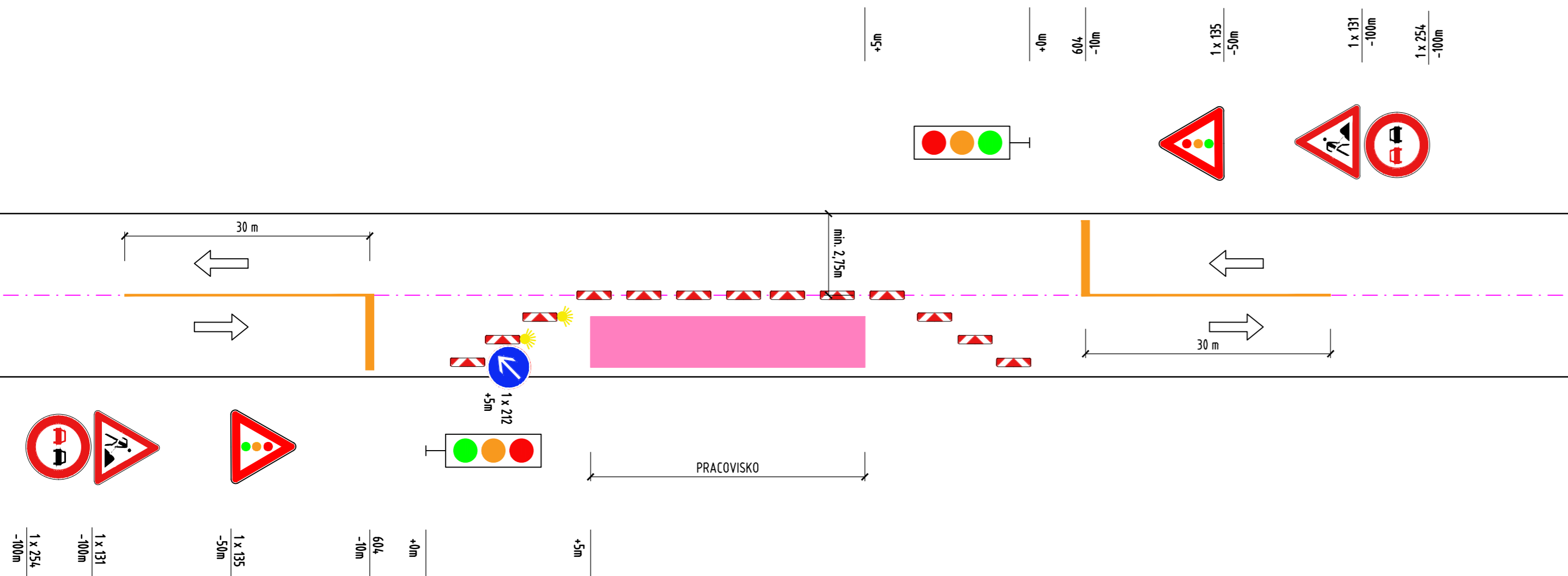


Schéma B 6
Zabezpečenie oblasti dlhodobého
pracovného miesta. Zúženie vozovky
na jeden jazdný pruh. Riadenie
premávky cestnou svetelnou
signalizáciou.

pozdĺžna súvislá čiara a priečna
súvislá čiara realizovaná
odstrániteľným dočasným VDZ

priečna uzávera obojstrannými
smerovacími doskami 702 - 3 ks
na prvej smerovacej doske osadené DZ 212
za zníženej viditeľnosti použiť výstražné
svetlá typu V51 (trieda L8H) na každej
smerovacej doske

pozdĺžna uzávera
obojstrannými smerovacími doskami 702
odstup max. 10,0m

priečna uzávera obojstrannými
smerovacími doskami 702 - 3 ks

pozdĺžna súvislá čiara a priečna
súvislá čiara realizovaná
odstrániteľným dočasným VDZ

POZNÁMKY

- DOPRAVNÉ ZNAČENIE UMIESTŇOVAŤ A DEMONTOVAŤ POSTUPNE V SMERE JAZDY.
- SMEROVÉ DOSKY UMIESTNIŤ V ROZOSTUPOCH 3 - 5m.
- DOPRAVNÉ ZNAČENIE MUSÍ BYŤ UPEVNENÉ TAK, ABY VPLYVOM POVETERNOSTNÝCH PODMIENOK ALEBO CESTNEJ PREMÁVKY NEDOCHÁDZALO K JEHO DEFORMÁCII, POTOČENIU, POSUNUTIU, MECHANICKÉMU KMITANIU A POD.
- VZDIALENOSŤ BLIŽŠIEHO OKRAJADOPRAVNÉHO ZNAČENIA OD VONKAJŠIEHO OKRAJA SPEVNENEJ ČASTI VOZOVKY RESP. KRAJNICE JE 0,3m V OBCI V ZMYSLE STN 736101, STN 736110 A STN 736201.
- SPODNÝ OKRAJ DOPRAVNÉHO ZNAČENIA MÁ BYŤ OD POVRCHU KOMUNIKÁCIE VO VÝŠKE min. 1,5m V OBCI.
- TRVALÉ ZVISLÉ DOPRAVNÉ ZNAČENIE, KTORÉ JE V ROZPORE S PRENOSNÝM (DOČASNÝM) DOPRAVNÝM ZNAČENÍM BUDE PO DOBU POUŽITIA PRENOSNÉHO (DOČASNÉHO) DOPRAVNÉHO ZNAČENIA PREKRYTÉ NEPRIEHLADNÝM MATERIÁLOM RESP. ZDEMONTOVANÉ.
- OSOBY VYKONÁVAJÚCE PRÁCE NA VOZOVKE, ALEBO SA POHYBUJÚCE PO VOZOVKE POČAS REALIZÁCIE STAVBY, MUSIA MAŤ OBLEČENÉ REFLEXNÉ VESTY, RESP. SCHVÁLENÝ OCHRANNÝ ODEV V ZMYSLE VYHLÁŠKY Č. 30/2020,
- DOPRAVNÉ ZNAČENIE BUDE VYHOTOVENÉ V ZÁKLADNOM ROZMERE S REFLEXNOU ÚPRAVOU V ZMYSLE STN 01 8020
- PRED ZAČATÍM PRÁČ JE POTREBNÉ O UZÁVERÁCH INFORMOVAŤ PROSTREDNÍCTVOM MIESTNYCH MÉDIÍ A ROZHĽASU.
- V PRÍPADE POTREBY PUSTENIA DOPRAVY NA ODFRÉZOVANÝ POVRCH SA DOPLNÍ PRED NEROVNOSŤ ZVISLÁ DOPRAVNÁ ZNAČKA 115 - NEROVNOSŤ VOZOVKY.

OKRES: DUNAJSKÁ STREDA
KRAJ: TRNAVSKÝ
KATASTRÁLNE ÚZEMIE: HORNÉ JANÍKY, DOLNÉ JANÍKY

STAVBA:

Rekonštrukcia cesty II/510 Janíky - Zlaté Klasy

ZHOTOVITEĽ: SÚC TTSK Bulharská 39, 918 53 Trnava	vypracoval	ING. M. HAJDÓNY		dátum	05/2023
	zodp. projektant	ING. M. ZAŤKOVÁ		stupeň	DOS
	objekt:	101-00 CESTA II/510 v km 11,170 - 11,940		č.prílohy:	paré :
	príloha:	DOČASNÉ DOPRAVNÉ ZNAČENIE		5.1	